

# ファミリーあざみ野 301号室 おすすめポイント

- ・ “**ゼロチャintai**”対象物件です。**敷金、礼金、仲介手数料、鍵交換料**等初期費用不要の特典が有る物件です。
- ・ 田園都市線「**あざみ野駅**」**バス10分**の立地にある建物です。近隣に**スーパー、ドラッグストア、コンビニ、大型商業施設**等が有り、日用品のお買い物にとても便利です。
- ・ 田園都市線「あざみ野駅」から「**渋谷駅**」まで**約25分**、「あざみ野駅」から横浜市営地下鉄で「**横浜駅**」まで**約30分**。都心へのアクセスが良好です。
- ・ 物件北西側に、**広めの駐車場**が有ります。運転に自身の無い方にも安心です。
- ・ 建物東側に**物件用駐車場**があり、北側には**屋根付き駐輪場**があります。**(無料)**
- ・ エントランス横に**プレイロット**完備しております。憩いの場、お子様の遊び場としてご利用下さい。
- ・ エントランス階段には**スロープ**併設しております。
- ・ 黒須田小学校 **徒歩 1分**・すすき野中学校 **徒歩 14分**・あざみ野中学校 **徒歩 21分** お子様の通学も安心です。



建物東側外観



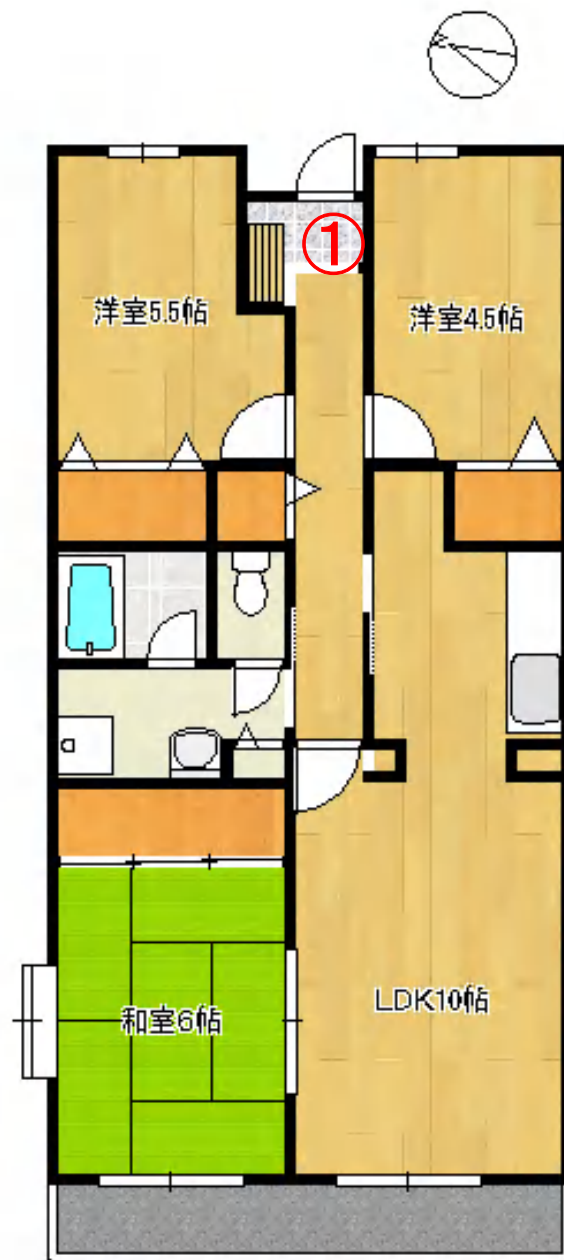
物件北西側広めの駐車場



屋根付き駐輪場



プレイロット

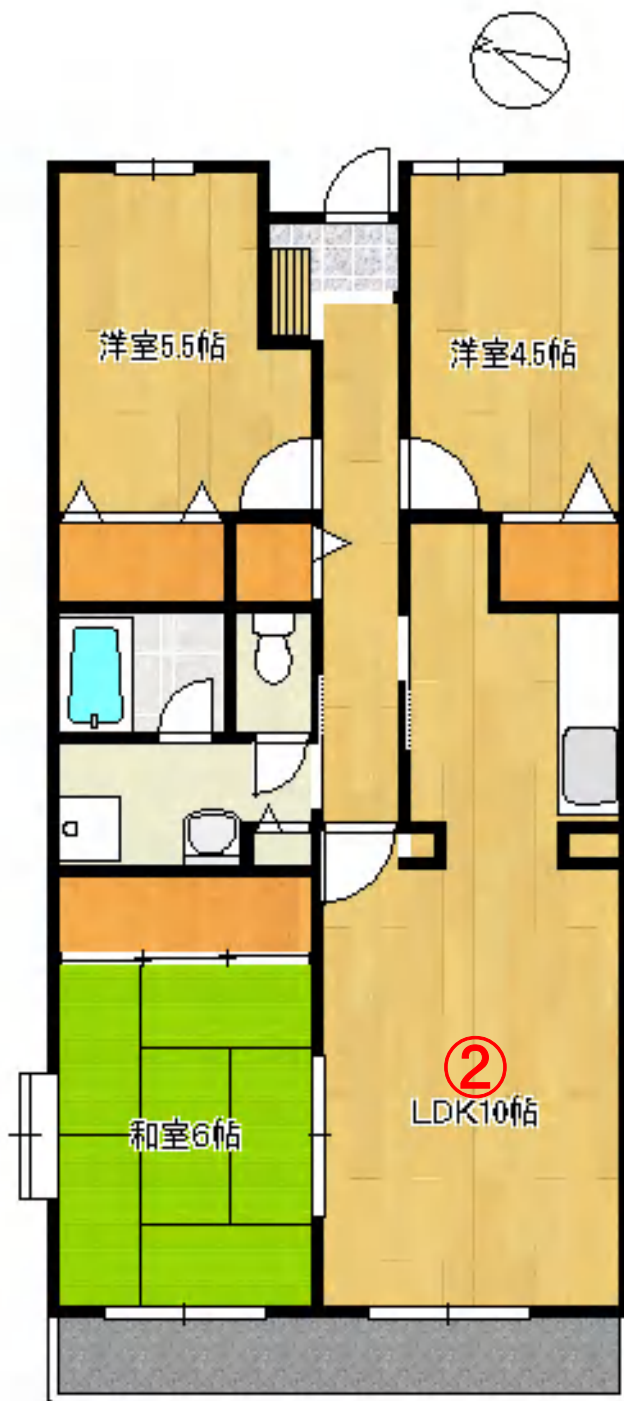


### ①<玄関>

上と下とに収納スペースがございます。  
玄関ドアは少し奥まった位置にありますので、  
出入りの際にもお隣の目線が気になりません。



メモ



## ②<リビングダイニングキッチン>

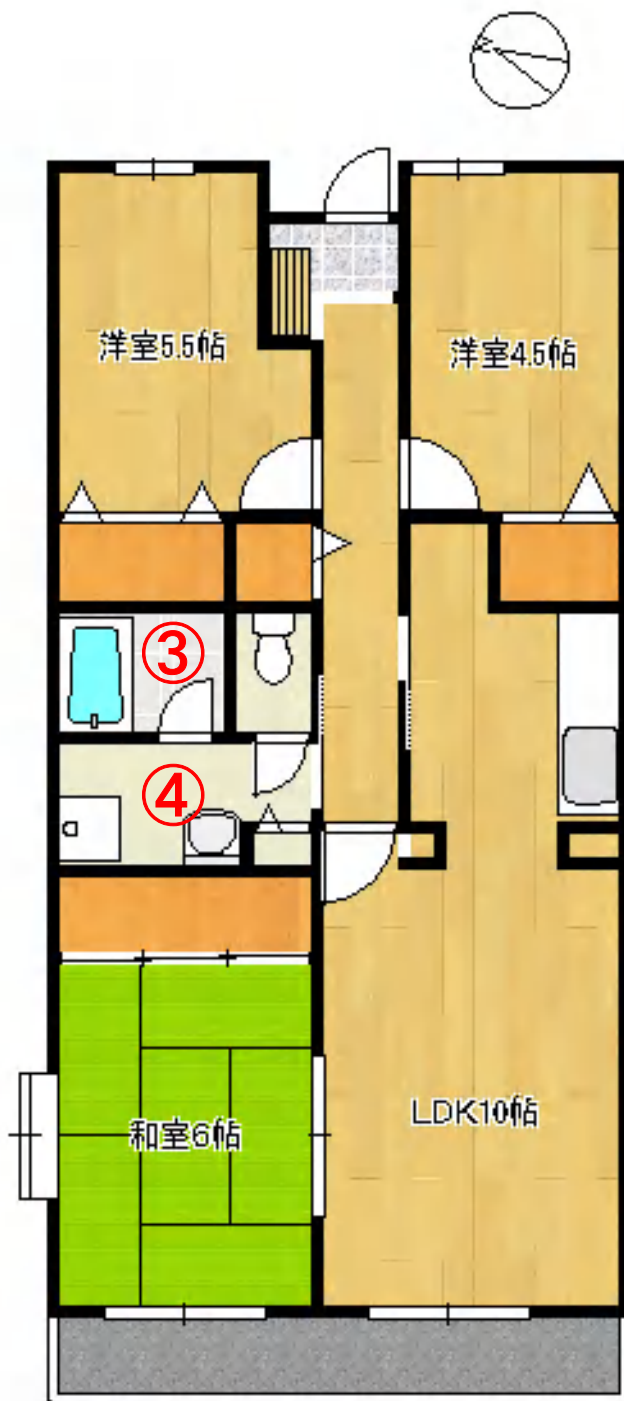
南西ベランダに面した明るく広々10帖のLDK！

キッチンセットも扱い易く収納たっぷりです。独立型のキッチンで、2方向からの出入りが可能です。



メモ



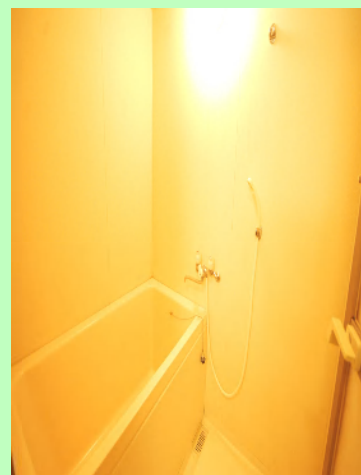


### ③④<風呂・洗面脱衣所>

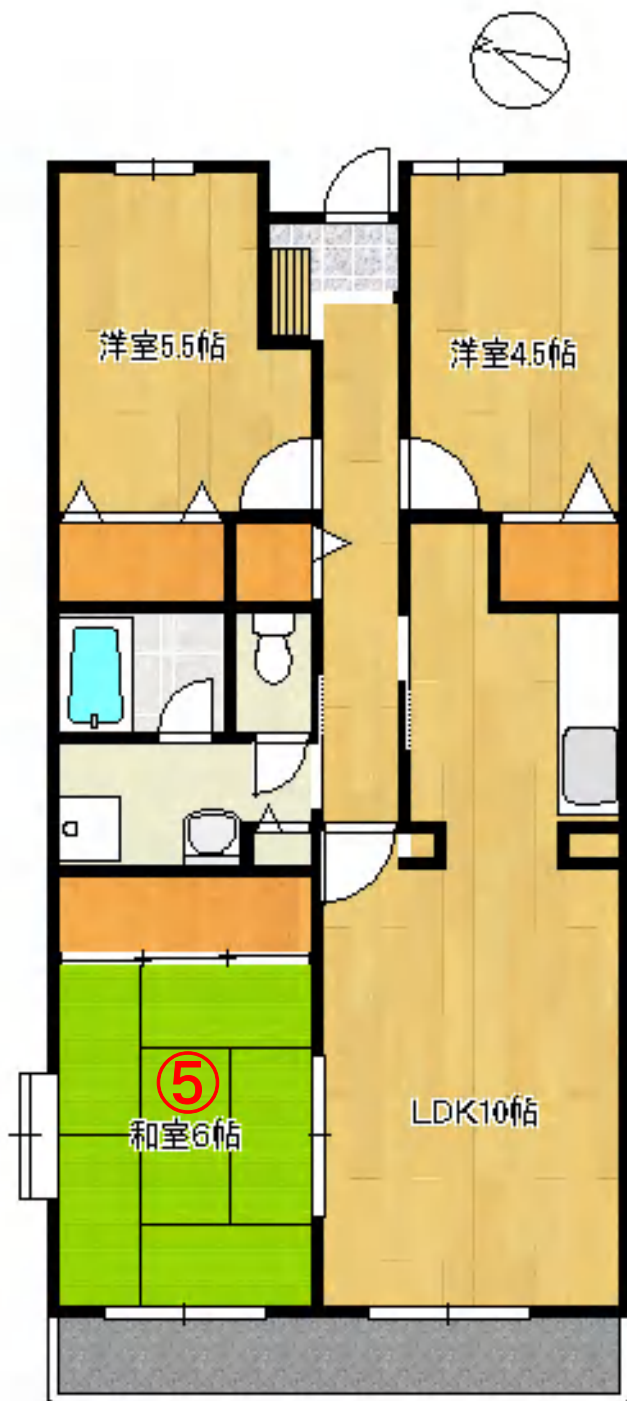
洗い場と浴槽が一体型の浴室なのでお掃除が楽々！

毎日のお手入れが簡単です。

洗面脱衣所には、洗面台だけで無く、貴重な収納スペースが有ります。  
タオル等々置けますのでとても便利です。



メモ

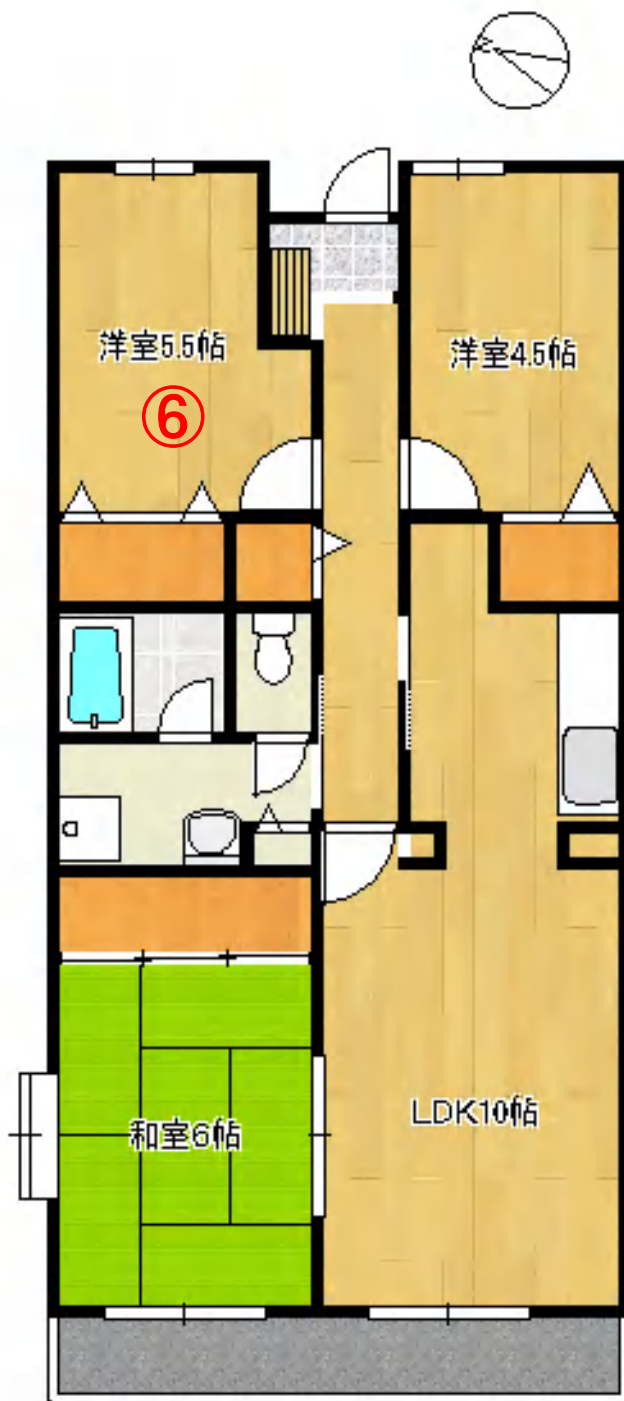


### ⑤<和室>

物件南西は広く空いています。その南西側にあるベランダに通じる掃き出し窓と北西側に出窓のある二面採光の明るい和室です。天袋付きの押入でたっぷり収納可能！ご入居が決定してから、新しい畳をお入れしています。



メモ

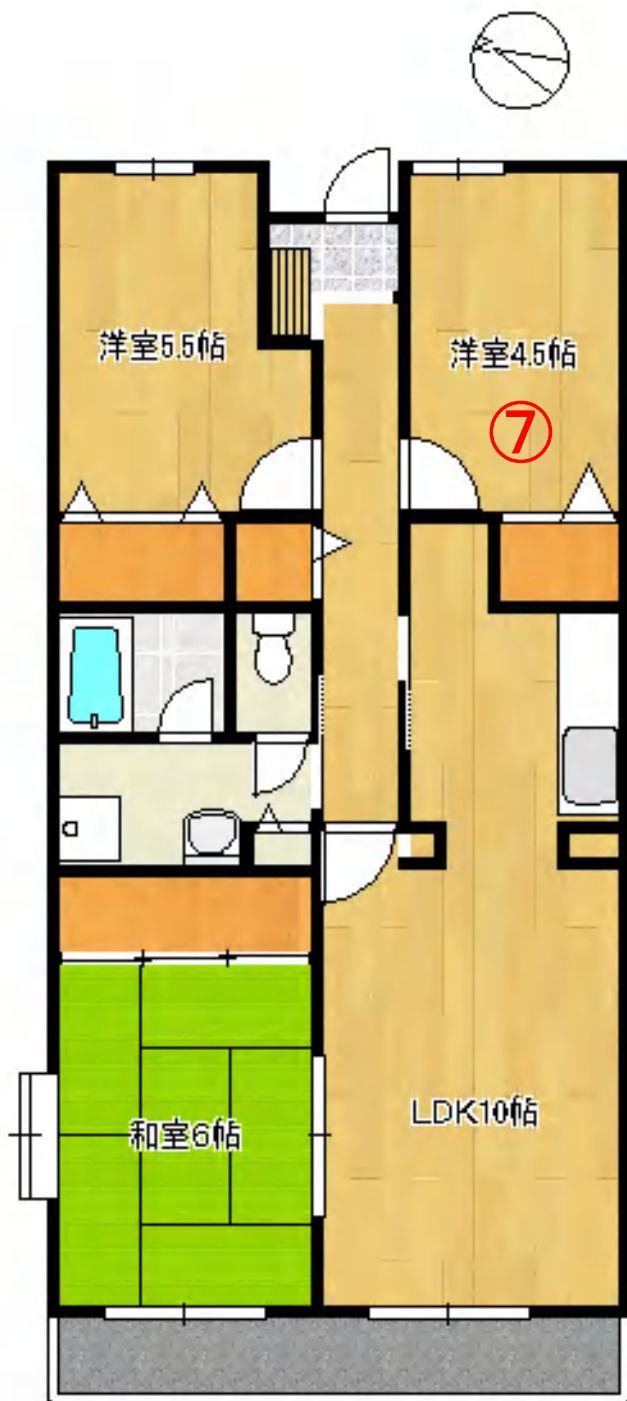


### ⑥<洋室5.5帖>

東側に腰高窓が有り、自然光が奥まで差し込みます。  
広いクローゼットが設置してあり、収納充実。



メモ



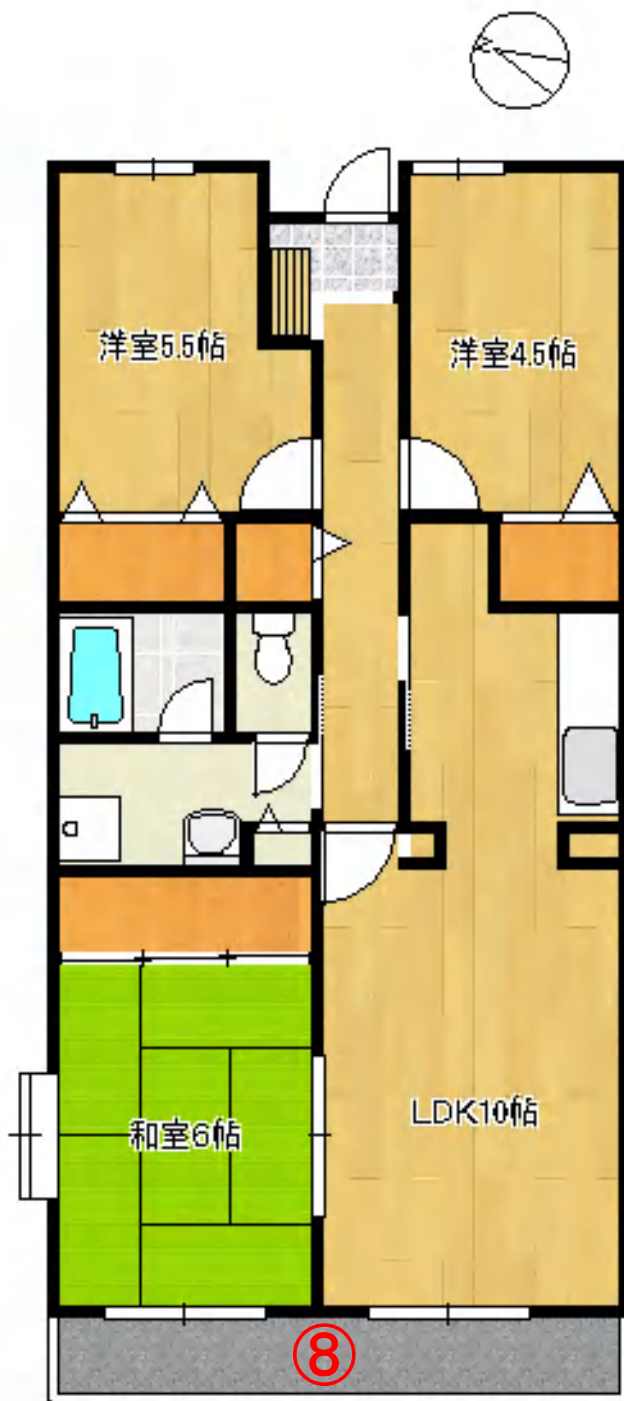
⑦<洋室4.5帖>

東側に腰高窓が有り、朝日が差し込む明るいお部屋です。  
クローゼット付で収納に便利です。



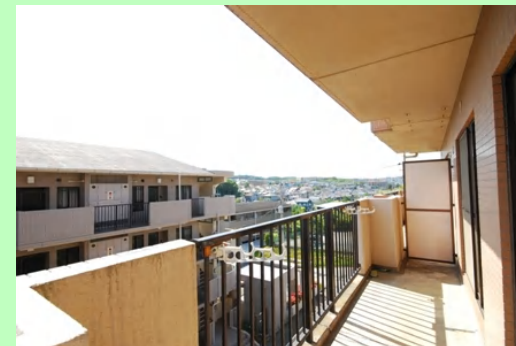
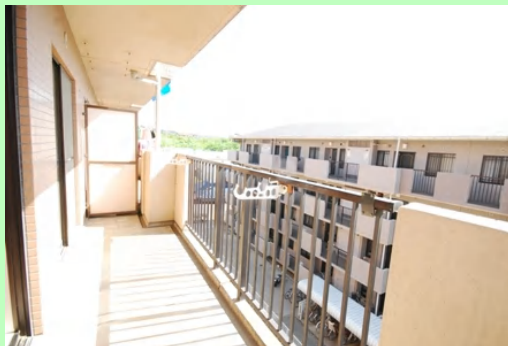
メモ





### ⑧<バルコニー>

目の前が傾斜してますので開放感があります。  
広々ベランダにはご家族様のお布団やお洗濯物を  
楽々干していただけます。  
和室とリビングの行き来が可能！



メモ



# ファミリーあざみ野

# 近隣施設！！

## 学校

- ・横浜市立すすき野中学校・・・徒歩 14分
- ・横浜市立あざみ野中学校・・・徒歩 21分
- ・横浜市立黒須田小学校・・・徒歩 1分

## 病院

- ・(歯科)イモト歯科・・・・・・・・車 6分
- ・(小児科)高橋小児科・・・・・・・・徒歩 5分
- ・(皮膚科)ケセラスキンクリニック・・・車 6分
- ・(整形外科)水野整形外科・・・・・・・・車 6分
- ・(内科)藤本内科クリニック・・・・・・・・車 6分
- ・(総合)横浜総合病院・・・・・・・・車 6分(徒歩15分)
- ・(総合)青葉さわい病院・・・・・・・・車 4分

## ショッピング

- ・(コンビニ)・・・《ファミリーマート》徒歩 2分
- ・(スーパー)すすき野東急・・・・・・・・車 5分
- ・(スーパー)丸正荏子田店・・・・・・・・車 6分
- ・(大型商業施設)あざみ野ガーデンズ・・・徒歩 8分

## 金融

- ・横浜大場郵便局・・・・・・・・徒歩 2分
- ・みずほ銀行・・・・・・・・あざみ野駅前
- ・三井住友銀行・・・・・・・・あざみ野&たまプラーザ駅前
- ・三菱東京UFJ銀行ATM・・・・・・・・あざみ野駅前

## 公共施設

- ・横浜市立山内図書館・・・あざみ野駅 徒歩2分
- ・あざみ野駅構内青葉区役所出張所  
稼働時間 平日7:30～19:00 土日9:00～17:00
- ・青葉区総合庁舎・・・・・・・・車 9分
- ・青葉警察署・・・・・・・・車 9分
- ・青葉郵便局(本局)・・・・・・・・車 12分

## レジャー・エンターテインメント

- ・(公園)黒須田前田公園・・・・・・・・徒歩 3分  
王禅寺ふるさと公園・・・・・・・・車 10分
- ・(管理釣場)FISH・ON! 王禅寺・・・車 10分
- ・(スポーツ施設)嶮山スポーツガーデン・・・徒歩 8分
- ・(スーパー銭湯)すすき野湯けむりの里・・・車 5分
- ・たまプラーザ駅・・・  
東京ディズニーリゾート直行バス有り

## 交通アクセス

- ・田園都市線及び横浜市営地下鉄「あざみ野駅」  
・・・バス10分
- ・田園都市線「たまプラーザ」・・・・・・・・車10分
- ・東名高速「横浜青葉インターチェンジ」・・・車で15分
- ・たまプラーザ駅・・・「あざみ野駅」より電車で1分  
(羽田、成田空港への直行バス有り)