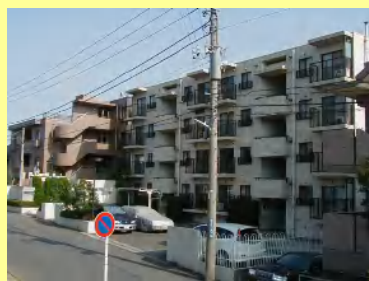


# クリスタルハイツ105号室 おすすめポイント

- ・ **キッチン新規入れ替え**決定致しました。気持ちよくご入居頂けると思います。
- ・ 田園都市線「**あざみ野駅**」徒歩5分の立地にある建物です。駅から建物の間に24時間営業のスーパー、コンビニ、ドラッグストア、銀行等が有ります。仕事帰りのお買い物にとっても便利です。
- ・ 田園都市線で「**渋谷駅**」まで25分、横浜市営地下鉄で「**横浜駅**」まで30分。都心へのアクセスが良好です。
- ・ メインストリートより一本離れた路地に面した建物で、**閑静な住宅街**に有ります。
- ・ 建物北側に**物件用駐車場**及び駐輪場があり道路から離れた場所にエントランスがあります。建物のすぐそばを車が走り抜けることがなく広々としています。
- ・ **区画整理地内の南傾斜地**にある建物です。建物南面は広く、前の建物に日照を遮られることがなく、**日当たり、風通し、眺望が良い**です。
- ・ 近隣道路も**広い路地が多く**車の運転も安心です。



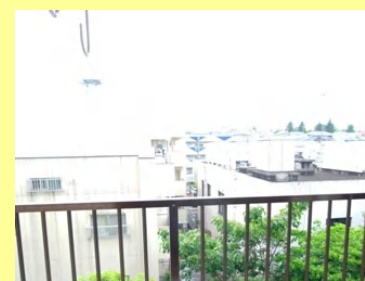
建物北側外観



建物南側外観



近隣道路桜並木



バルコニー眺望



①<玄関及び廊下>

玄関に下駄箱及び吊り戸棚が有ります。廊下には観音開きの収納が有ります。

1階のお部屋ですので日々の外出が楽々！ 毎日の通勤通学だけでなく小さなお子さんのいらっしゃる方やご年配の方にも喜んで頂きます。



メモ



②<リビング・ダイニング>③<キッチン>

出窓付きの広くて明るいリビングです。

1階ですが目の前に遮る建物が無いので開放感が有ります。

日当たり良好です。リビングにも観音開き収納があります。壁には  
便利で安心なモニター付きインターフォン完備しています。

**キッチン新規交換完了しました。**



メモ



#### ④<和室>

- ・広いバルコニーに面したとても明るい和室です
- ・天袋付きの押入で収納力バツグン
- ・ご入居が決まってから、新しい畳をお入れしています



メモ



⑤<洗面所・お風呂>

洗面所の入り口が引き戸ですのでスペースを有効にご活用いただけます。

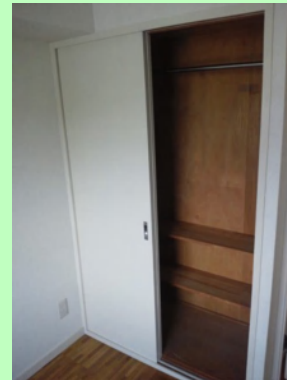
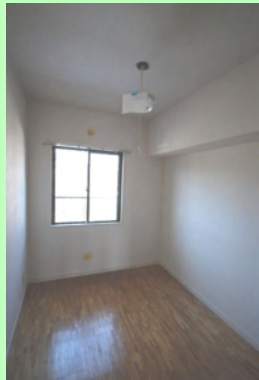


メモ



### ⑥<北洋室小>

タブリ入る収納有り。  
北側の洋室ですがとても明るいです。  
窓の外から段差が有り、目線が気になりません。



メモ



### ⑦<北洋室大>

北側の広めの洋室には掃き出し窓や北バルコニーが有ります。1階ですが外からは段差があり、お布団などを干しても目線が気になりません。

しっかりした収納もついてます。

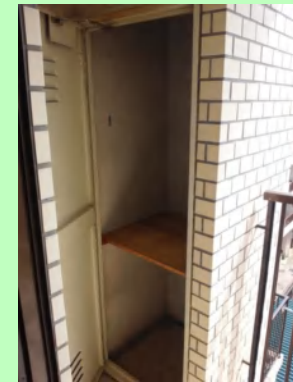


メモ



⑧<バルコニー>

南側の広～いバルコニーには、物置が完備されています。  
1階ですが前面に遮る建物もなく圧迫感が無く爽快です。



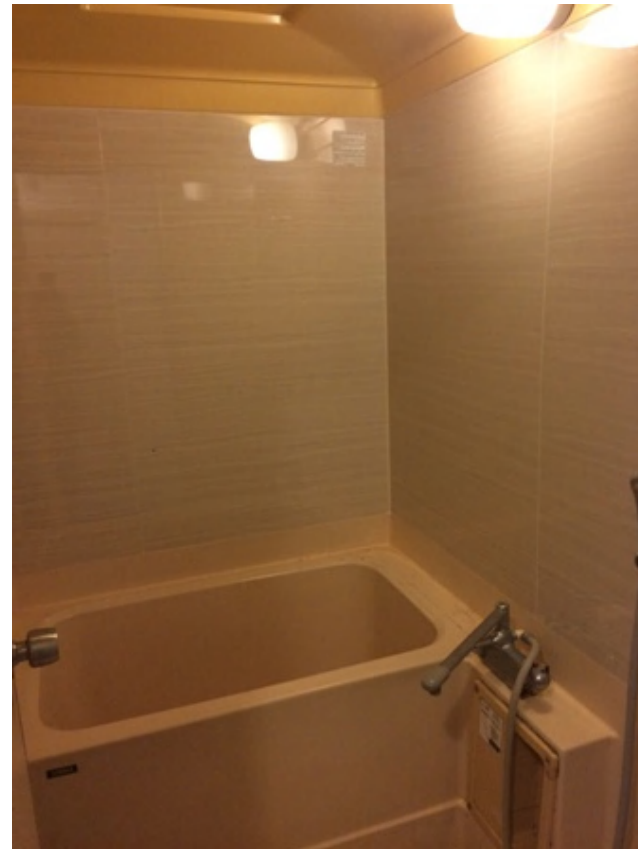
メモ



# リフォーム完了



キッチン(リフォーム完了)



浴室(リフォーム完了)

# 近隣施設！！

## 学校

- ・慶應義塾初等部まで……車で5分
- ・横浜市立あざみ野中学校……徒歩6分
- ・横浜市立あざみ野第一小学校……徒歩10分

慶應義塾初等部



## 病院

- ・(内科)緑十字クリニック……徒歩4分
- ・(小児科)石井小児科……徒歩4分
- ・(総合)横浜総合病院……車で5分
- ・(脳神経・他)新都市脳神経外科病院……車で9分
- ・(総合)江田記念病院……車で7分

緑十字クリニック



## 公共施設

- ・横浜市立山内図書館……徒歩5分
- ・あざみ野駅構内青葉区役所出張所……徒歩5分  
稼働時間 平日7:30～19:00 土日9:00～17:00
- ・青葉区総合庁舎……車で6分
- ・青葉警察署……車で6分
- ・青葉郵便局(本局)……車で10分

横浜市立山内図書館



## 交通アクセス

- ・田園都市線及び横浜市営地下鉄「あざみ野駅」……徒歩5分
- ・東名高速「横浜青葉インターチェンジ」……車で10分
- ・たまプラーザ駅……「あざみ野駅」より電車で1分  
(羽田、成田空港への直行バス有り)
- ・原宿、表参道……電車で30分弱

あざみ野駅



# 近隣施設！！

## レジャー・エンターテインメント

- ・(公園等) 寺家ふるさと村・・・車で20分  
生田緑地・・・・・・車で25分
- ・東急嶮山スポーツガーデン(ゴルフ練習場、テニススクール、ホームセンター他・・・車で5分
- ・藤子・F・不二雄ミュージアム・・・車で30分
- ・電車の博物館・・・ 電車で8分
- ・(スーパー銭湯) すずき野湯けむりの里・・・バス8分 すずき野一丁目下車 徒歩9分  
(あざみ野駅より無料送迎バス有り)
- ・たまプラーザ駅・・・「あざみ野駅」より電車で1分  
(東京ディズニーリゾート直行バス有り)



## ショッピング

- ・東急ストア 24時間営業・・・・・・徒歩5分
- ・たまプラーザテラス(商業施設)・・・「あざみ野駅」より電車で1分
- ・二子玉ライス、玉川高島屋・・・「あざみ野駅」より電車で12分
- ・IKEA港北・・・・・・車で30分
- ・ららぽーと横浜・・・・・・車で25分
- ・大型家電量販店ケースデンキ・・・・・・車で5分
- ・ベッカライ徳多朗(有名ベーカリー)・・・・・・車で5分
- ・あざみ野ガーデンズ(総合商業施設)・・・・・・車で2分



## お食事

- ・ファミリーレストラン ガスト・・・・・・徒歩4分
- ・お好み焼き くるくる・・・・・・徒歩3分
- ・カフェ 32° F・・・・・・徒歩1分
- ・インド料理 となりのアクバル・・・・・・徒歩4分
- ・あざみ野 うかい亭・・・・・・徒歩7分
- ・ちそう きむら (ミシュランガイドで星獲得)・・・徒歩8分



# 近隣施設！！



クリスタルハイツ周辺略図