

キャッスル若草台 202号室 おすすめポイント

- ・ 田園都市線「青葉台駅」バス 10分の立地に有ります。
- ・ 田園都市線で「渋谷駅」まで急行で25分都心へのアクセスが良好です。
- ・ 近隣にスーパー、ドラッグストア、コンビニ、地区センター等有り、子育て世代におすすめです。
- ・ メインストリートより一本離れた路地に面した建物で、閑静な住宅街に有ります。
- ・ 敷地内に入居者専用駐車場が有ります。
- ・ 桂小学校 徒歩 12分 ・ 奈良中学校 徒歩 14分



建物外観



駐輪場



地区センター



スーパー

近隣施設！！

病院

- ・(歯科)アークデンタルクリニック……徒歩2分
- ・(小児科・内科・外科) えなみクリニック……徒歩4分
- ・(内科) 桂台内科クリニック……徒歩2分
- ・(総合)たちばな台病院……徒歩16分
たちばな台クリニック……徒歩15分
- 昭和大学藤が丘病院…電車1分「藤が丘駅」徒歩2分

ショッピング

- ・(コンビニ)……《サンクス》……徒歩3分
- ・(スーパー)いなげや……徒歩2分
- ・(日用品)クリエイト……徒歩3分
サンドラッグ……徒歩3分
ハックドラッグ……徒歩16分
- ・(衣料品・雑貨)西松屋……徒歩16分
ユニクロ……徒歩16分
ABCマート……徒歩16分
文教堂……徒歩16分

レジャー・エンターテインメント

- ・(公園) 桜台公園……徒歩10分
寺家ふるさと村……車4分
こどもの国……車3分

学校

- ・横浜市立奈良中学校……徒歩14分
- ・横浜市立桂小学校……徒歩12分

公共施設

- ・若草台地区センター……徒歩2分
- ・青葉区総合庁舎……電車4分「市が尾駅」徒歩5分
- ・青葉警察署……電車4分「市が尾駅」徒歩6分
- ・青葉郵便局(本局)……車7分

金融

- ・郵便局……青葉台駅前
- ・みずほ銀行……青葉台駅前
- ・三井住友銀行……青葉台駅前
- ・三菱東京UFJ銀行……青葉台駅前
- ・横浜銀行……青葉台駅前

交通アクセス

- ・田園都市線青葉台駅 ……バス10分
- ・東名高速「横浜青葉インターチェンジ」……車5分



①<玄関>

白で統一された明るい玄関。



メモ

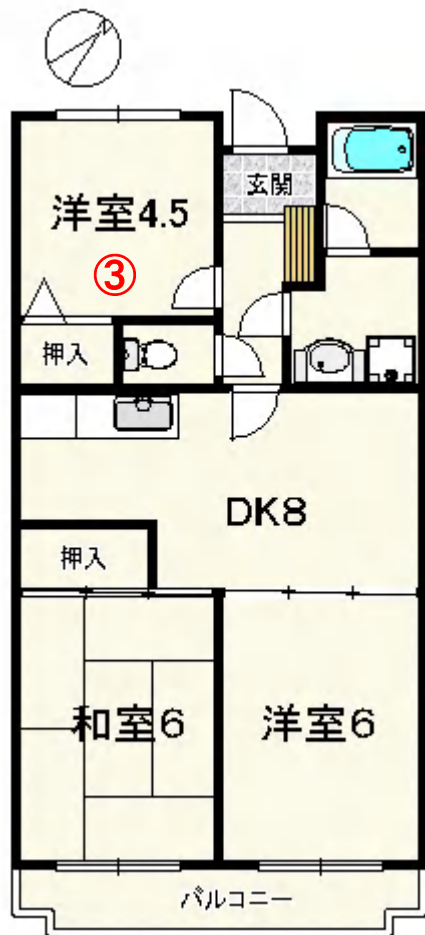


②<キッチン・ダイニング>

キッチン新品交換済、水栓シングルレバーです。独立型キッチンで暗く感じられましたが、とても明るくなりました。収納充実のキッチンとても清潔感があります。



メモ

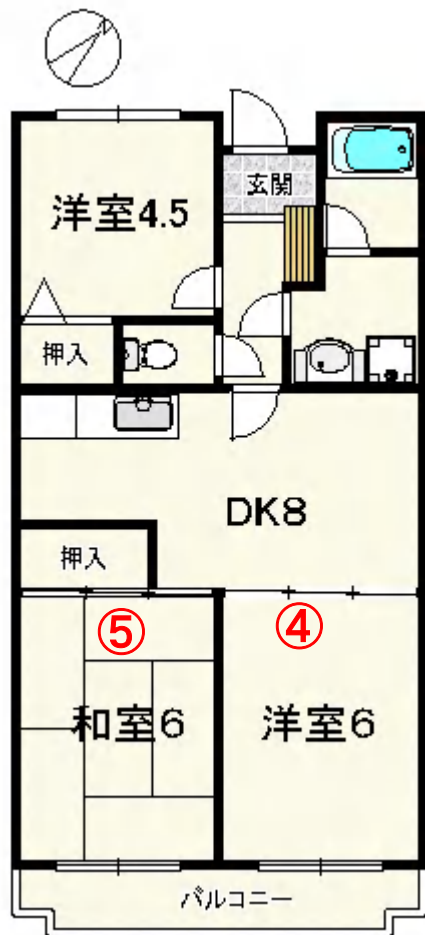


③<洗面所・風呂>

お風呂は嬉しい追い焚き機能付き。洗面化粧台新品交換完了です。シャンプードレッサーになりましたので、朝の出勤前の準備にとっても便利です。

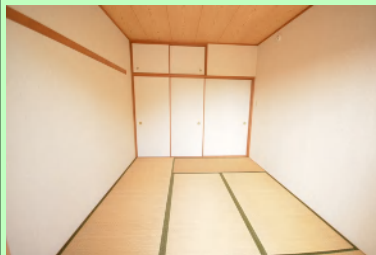


メモ

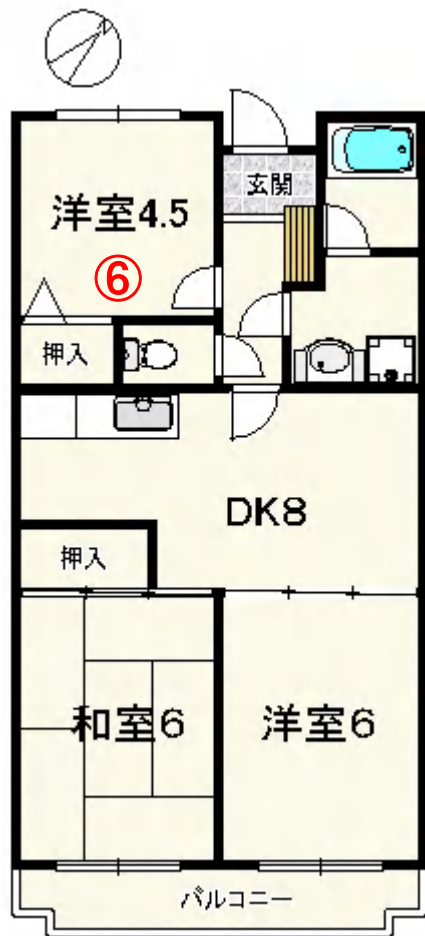


④ ⑤ <和室・南側洋室>

和室・洋室共にバルコニーに通じる掃き出し窓が有るので、とても明るいお部屋になっています。ダイニングとのしきりの引き戸を開け放てば、開放感ある2LDKとしてもご利用頂けます。

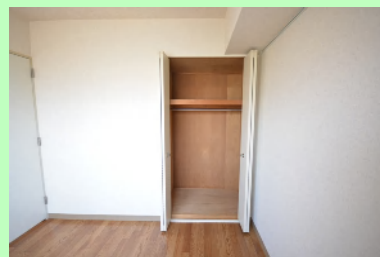


メモ



⑥<北側居室>

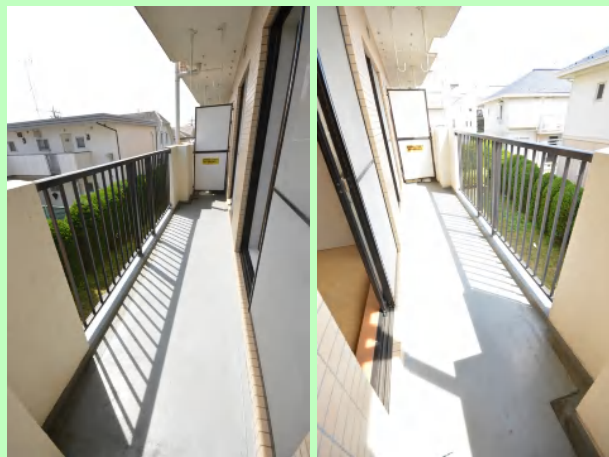
廊下との段差のない、落ち着いた洋室。
クローゼットが備えてあります。



メモ



⑦<バルコニー・眺望>
陽当たり・風通し良好。
閑静な住宅街です。



メモ