

# アドバンスビル305 おすすめポイント

- ・ 田園都市線「**たまプラーザ駅**」バス10分の立地にある建物です。近隣にスーパー、ドラッグストア、24時間営業のコンビニ等が有り、日用品のお買い物にとっても便利です。
- ・ 田園都市線で「**渋谷駅**」まで25分、横浜市営地下鉄で「**横浜駅**」まで30分。都心へのアクセスが良好です。
- ・ 1階に**スーパー**、2階に**内科、整形外科、皮膚科、歯科、皮膚科、小児科**の有る建物です。とても生活に便利です。
- ・ 建物南側に視界を遮るものがなく、**バルコニー**がとても広いので陽当たり、風通し抜群です。
- ・ 建物に日照を遮られることがなく、**日当たり、風通し、眺望が良い**です。
- ・ 近隣道路も**広い路地が多く**車の運転も安心です。
- ・ 荏子田小学校 **徒歩 5分** ・あざみ野中学校 **徒歩 20分** お子様の通学も安心です。
- ・ リビングが**ガラス張り**ですので、開放感のある物件です。



建物北側外観



南面広いバルコニー

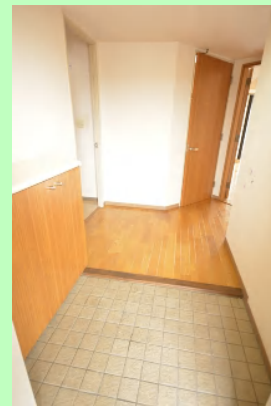


リビングガラス張り



### ①<玄関>

吊り棚付き下駄箱で大容量ですが、正面の収納も大容量！！

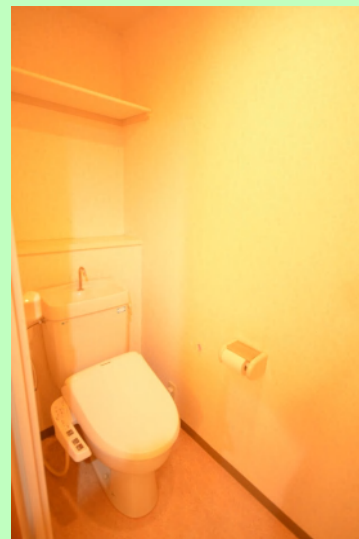


メモ



## ②<風呂・トイレ>

広めの洗面台で、トイレは温水便座月です。



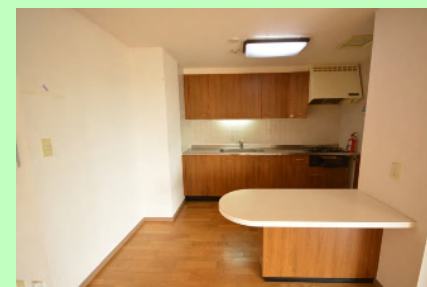
メモ



### ③<LDK>

19帖の広々リビングです。システムキッチンの反対側にカウンターがあるので、とても便利です。

リビングとバルコニーの間にある窓はとても大きくリビングに開放感があります。陽当たり、風通し良好です。



メモ



#### ④<南側和室>

リビングと引き戸で仕切られた和室6帖です。一間半の押入は、天袋もあり収納タツプリです。角部屋なので二面採光でとても明るいお部屋です。



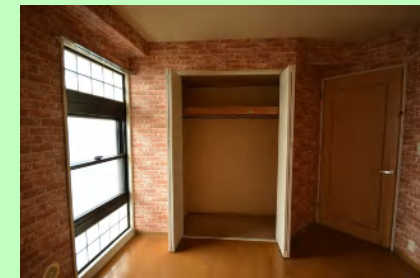
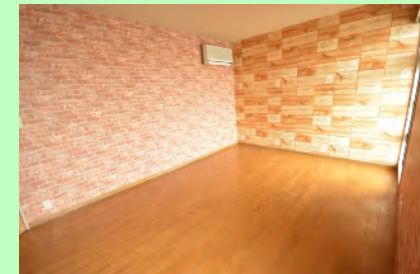
メモ





### ⑤<北側洋室>

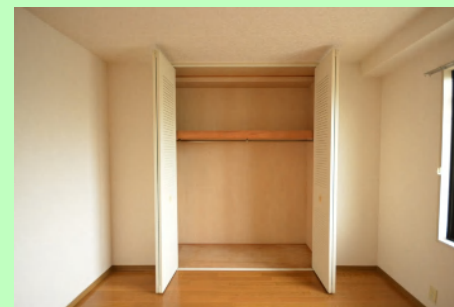
北側洋室6帖です。窓が2箇所があり、とても明るいお部屋です。クローゼットあり、壁はオシャレなレンガ調のクロスを貼っています。



メモ

⑥<北側洋室(中)>

腰高窓があります。クローゼットがあるので、収納に便利です。



メモ



### ⑤<バルコニー>

全面に視界を遮る建物が無く広々とした開放感のあるバルコニーです。



メモ



# 近隣施設！！

## 学校

- ・横浜市立あざみ野中学校・・・徒歩 20分
- ・横浜市立荇子田小学校・・・徒歩 5分

## 病院

- ・(歯科)ひらやま歯科医院・・・徒歩 1分
- ノアデンタルクリニック・・・徒歩 1分
- イモト歯科・・・徒歩 2分
- ・(小児科) 順伸クリニック・・・徒歩 2分
- ・(皮膚科) ケセラスキンクリニック・・・徒歩 2分
- ・(整形外科) 水野整形外科・・・徒歩 2分
- ・(内科) 藤本内科クリニック・・・徒歩 2分
- ・(総合)横浜総合病院・・・車で 5分
- ・(脳神経・他)新都市脳神経外科病院・・・車で 15分

## ショッピング

- ・(コンビニ)・・・《デイリーヤマザキ》徒歩 2分《ローソン》徒歩 5分
- ・(スーパー)丸正・・・徒歩 2分
- ・(日用品)サンドラッグ荇子田店・・・徒歩 1分
- ・(インテリア雑貨)George's・・・徒歩 2分

## 金融

- ・横浜銀行(ATM)・・・徒歩 2分
- ・みずほ銀行・・・あざみ野駅前
- ・三井住友銀行・・・あざみ野&たまプラーザ駅前
- ・三菱東京UFJ銀行・・・たまプラーザ駅前

## 公共施設

- ・横浜市立山内図書館・・・・・・あざみ野駅から徒歩 2分
- ・あざみ野駅構内青葉区役所出張所  
稼働時間 平日7:30～19:00 土日9:00～17:00
- ・青葉区総合庁舎・・・・車で15分
- ・青葉警察署・・・車で15分
- ・青葉郵便局(本局)・・・車で15分

## レジャー・エンターテインメント

- ・(公園) 荇子田公園・・・・・・徒歩 3分
- 王禅寺ふるさと公園・・・・車 15分
- ・(管理釣場)FISH・ON! 王禅寺・・・車 10分
- ・(スポーツ施設)嶮山スポーツガーデン・・・徒歩 10分
- (ショートコース) 潮見台ゴルフコース・・・車 20分
- ・(スーパー銭湯) すずき野湯けむりの里・・・徒歩 10分
- ・たまプラーザ駅・・・「あざみ野駅」より電車で1分  
(東京ディズニーリゾート直行バス有り)

## 交通アクセス

- ・田園都市線及び横浜市営地下鉄「あざみ野駅」  
・・・バス15分
- ・田園都市線「たまプラーザ」・・・・・・バス10分
- ・東名高速「横浜青葉インターチェンジ」・・・・車で15分
- ・たまプラーザ駅・・・「あざみ野駅」より電車で1分  
(羽田、成田空港への直行バス有り)